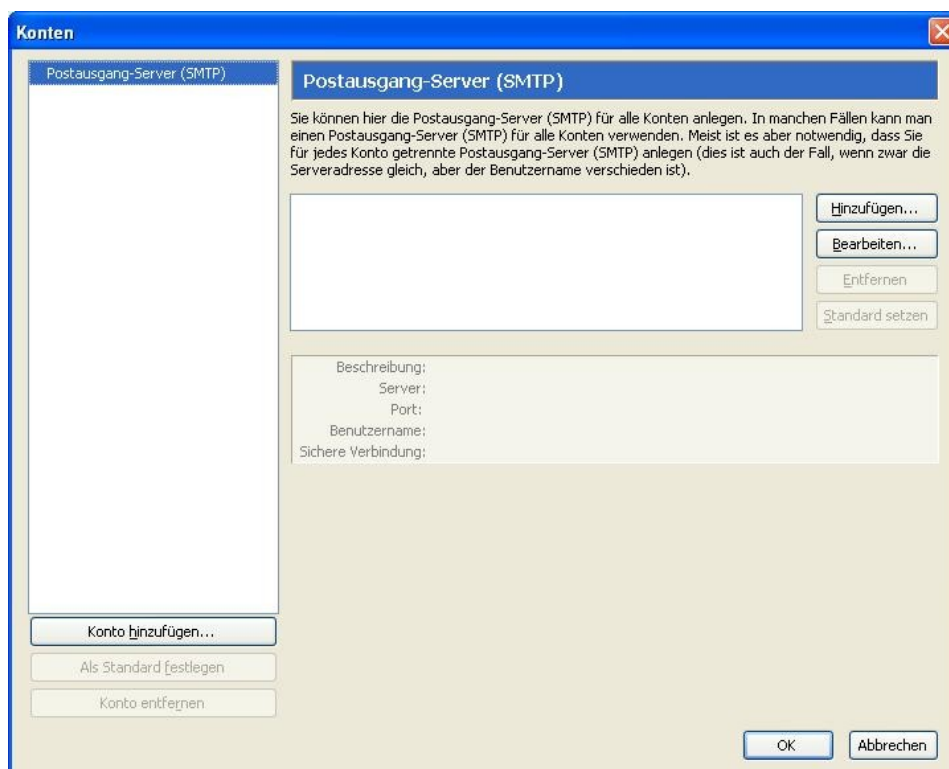
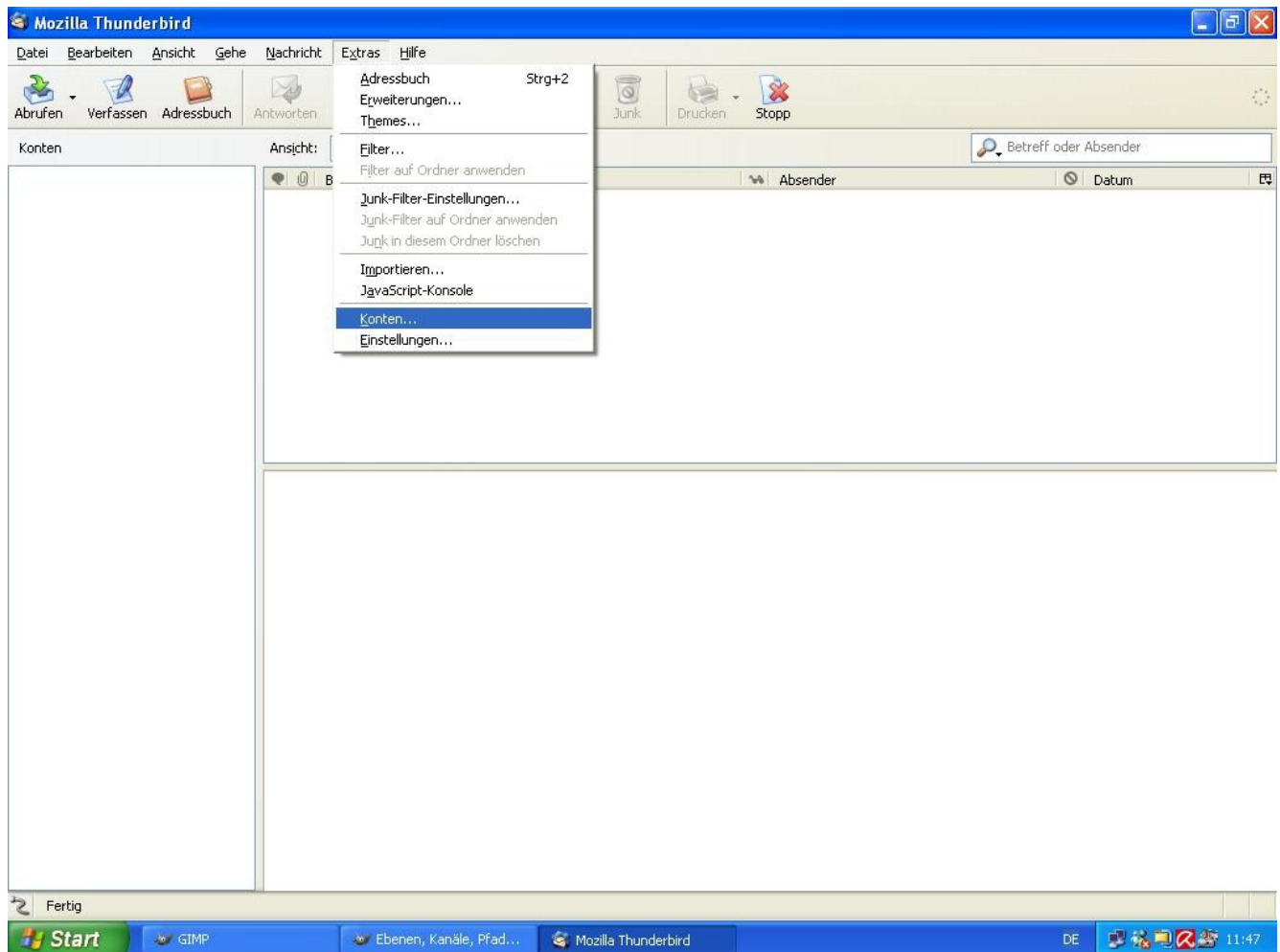


Mozilla Thunderbird – E-Mail Einstellungen für gaiserwald.net

Öffnen Sie Mozilla Thunderbird und wählen im Menü „Extras“ den Punkt „Konten...“ aus.



Klicken Sie auf „**Konto hinzufügen**“.

Jenach Thunderbird Version und Betriebssystem kann die Darstellung etwas abweichen.

Konten-Assistent

Neues Konto einrichten

Um Nachrichten empfangen zu können, müssen Sie zuerst ein Konto anlegen.
Dieser Assistent sammelt die Informationen, die notwendig sind, um ein neues Konto einzurichten. Wenn Sie die abgefragten Daten nicht kennen, kontaktieren Sie bitte Ihren Systemadministrator oder Internet Service Provider.
Wählen Sie den Konten-Typ, den Sie einrichten möchten:

E-Mail-Konto
 RSS-Konto
 Newsgruppen-Konto

< Zurück Weiter > Abbrechen

Wählen Sie die Option „E-Mail-Konto“ an und klicken „Weiter“.

Jenach Thunderbird Version und Betriebssystem kann die Darstellung etwas abweichen.

Konten-Assistent

Identität

Diese Informationen erhalten Empfänger Ihrer Nachrichten.

Geben Sie den Namen an, der im "Von"-Feld Ihrer gesendeten Nachrichten erscheinen soll (zum Beispiel "Hermann Maier").

Ihr Name:

Geben Sie Ihre E-Mail-Adresse an. Diese Adresse ist jene, die andere verwenden, um Ihnen Nachrichten zu senden. (Zum Beispiel "benutzer@beispiel.de".)

E-Mail-Adresse:

< Zurück Weiter > Abbrechen

Im folgenden Fenster geben Sie ihren Namen und die E-Mailadresse ein. Klicken Sie auf „Weiter“.

Jenach Thunderbird Version und Betriebssystem kann die Darstellung etwas abweichen.

Konten-Assistent

Server-Informationen

Wählen Sie den Typ Ihres Posteingang-Server.

POP IMAP

Geben Sie den Posteingang-Server ein (zum Beispiel "mail.beispiel.de").

Posteingang-Server:

Deaktivieren Sie diese Option, um für dieses Konto eine separate Ordner-Hierarchie mit eigenem Posteingang zu erhalten.

Globaler Posteingang (im Lokalen Konto)

Geben Sie den Postausgang-Server (SMTP) ein (zum Beispiel "smtp.beispiel.de").

Postausgang-Server (SMTP):

< Zurück Weiter > Abbrechen

Bei Posteingang-Server und Postausgang-Server geben Sie „mail.gaiserwald.net“ ein. Klicken Sie auf „Weiter“.

Jenach Thunderbird Version und Betriebssystem kann die Darstellung etwas abweichen.

Konten-Assistent

Benutzernamen

Geben Sie den Benutzernamen ein, der Ihnen vom E-Mail-Provider gegeben wurde (zum Beispiel "hmaier").

Posteingang-Server Benutzername:

Ihr Postausgang-Server (SMTP) "mail.gaiserwald.net" ist identisch mit dem Posteingang-Server, Ihr Benutzername des Posteingang-Server wird zur Identifikation genutzt. Sie können die Einstellungen des Postausgang-Server über "Konten..." im "Extras" Menü ändern.

< Zurück Weiter > Abbrechen

Im folgenden Fenster tragen Sie bitte Ihre E-Mail Adresse bei „**Posteingang-Server Benutzername**“ ein.

Klicken Sie auf „**Weiter**“.

Jenach Thunderbird Version und Betriebssystem kann die Darstellung etwas abweichen.

Konten-Assistent

Konten-Bezeichnung

Geben Sie eine Bezeichnung für das Konto ein, mit der das Konto im Programm erscheinen soll (zum Beispiel "Arbeits-Konto", "Privat-Konto" oder "News-Konto").

Konten-Bezeichnung:

< Zurück Weiter > Abbrechen

Bei der Konto-Bezeichnung können Sie Ihre Mailadresse oder nur den Namen eingeben. Dies hat keine Funktion, sondern ist nur zu Ihrer Information.

Klicken Sie auf „**Weiter**“.

Jenach Thunderbird Version und Betriebssystem kann die Darstellung etwas abweichen.

Konten-Assistent

Zusammenfassung

Bitte prüfen Sie, ob die Angaben korrekt sind:

Konten-Bezeichnung:	hans.muster@gaiserwald.net
E-Mail-Adresse:	hans.muster@gaiserwald.net
Posteingang-Server Benutzername:	hans.muster@gaiserwald.net
Posteingang-Server:	mail.gaiserwald.net
Typ des Posteingang-Server:	POP3
Postausgang-Server (SMTP) Benutzername:	hans.muster@gaiserwald.net
Postausgang-Server (SMTP):	mail.gaiserwald.net

Klicken Sie "Fertig stellen", um diese Einstellungen zu speichern und den Konten-Assistenten zu beenden.

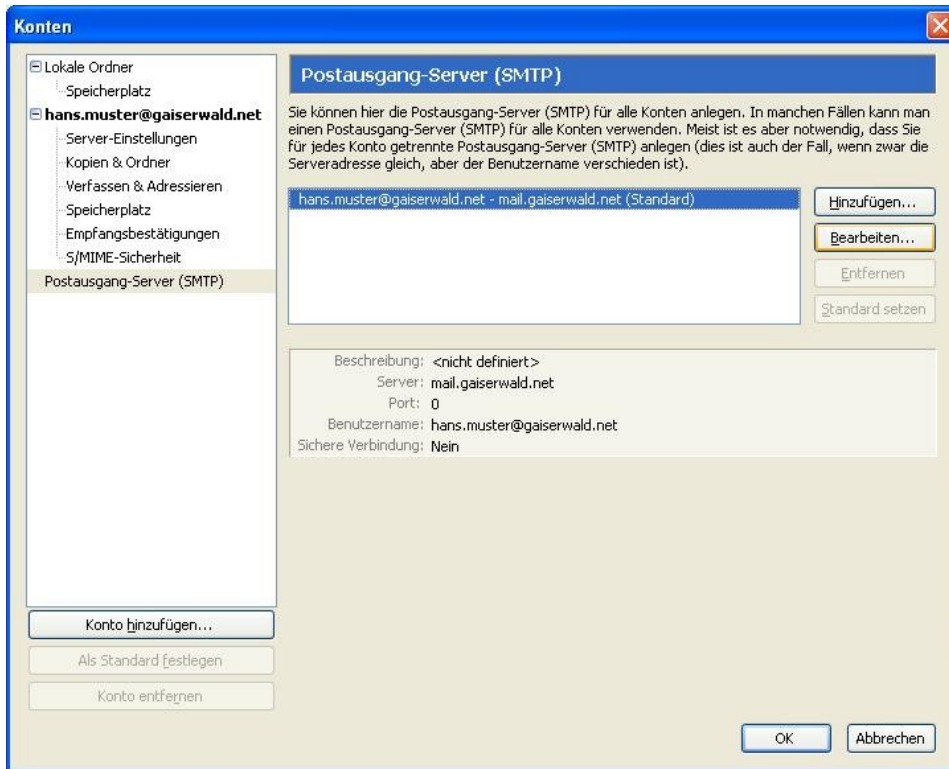
< Zurück Fertig stellen Abbrechen

Die Grundeinstellungen sind nun fertiggestellt und Sie sehen eine Uebersicht der Einstellungen.

Klicken Sie auf „**Fertig stellen**“.

Es ist wichtig, dass Sie die folgenden Schritte ebenfalls ausführen!

Jenach Thunderbird Version und Betriebssystem kann die Darstellung etwas abweichen.



Wählen Sie nun auf der linken Seite „**Postausgangs-Server (SMTP)**“ an.

Danach wählen Sie auf der rechten Seite den Eintrag „mail.gaiserswald.net“ an und klicken auf „**Bearbeiten**“.

Jenach Thunderbird Version und Betriebssystem kann die Darstellung etwas abweichen.



Nebenstehendes Fenster erscheint mit den Einstellungen, die Sie vorgenommen haben.

ACHTUNG!

Beachten Sie bitte dass die Option „**Benutzername und Passwort verwenden**“ angewählt ist und Ihre Mailadresse bei „**Benutzername**“ eingetragen ist.

Bei der Option „**Verschlüsselte Verbindung verwenden:**“ muss „**Nie**“ angewählt sein.

Klicken Sie nun bei den noch offenen Fenstern jeweils auf „**OK**“.

Die Konfiguration ist abgeschlossen.

Jenach Thunderbird Version und Betriebssystem kann die Darstellung etwas abweichen.

Für weitere Fragen kontaktieren Sie bitte unseren Support unter der Mailadresse support@blackpoint.net, oder über die Webseite <http://www.blackpoint.net> unter Support.